

Kulowe zawory gazowe, pełnoprzelotowy

309/25 wersja, PN 25, kołnierz/kołnierz, DN 15-500, pełnoprzelotowy

Korpus	DN 15-400 Stal, P235GH (1.0345) DN 500 Stal, P355 NL1 (1.0566)/ GP240GH (1.0619)
Kula	DN 15-400 Stal nierdzewna, X5CrNi18-10 (1.4301) DN 500 Stal + powłoka nierdzewna, ASTM A350 LF2 +Ni
Uszczelnienie kuli	DN 15-500 PTFE+C
Trzpień	DN 15-500 Stal nierdzewna, X8CrNiS18-9 (1.4305)
Uszczelnienie trzpienia	DN 15-500 NBR
Działanie	DN 15-200 Z uchwytem ze stali ocynkowanej DN 250-500 Zawory są dostępne z przekładnią ręczną lub napędem elektrycznym, lub hydraulicznym
Kołnierze	EN 1092-1 Dostępne PN 10, 16, 25, 40



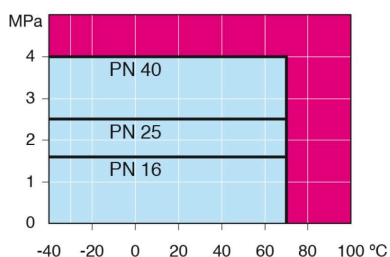
Warunki działania

od -40°C do +70°C

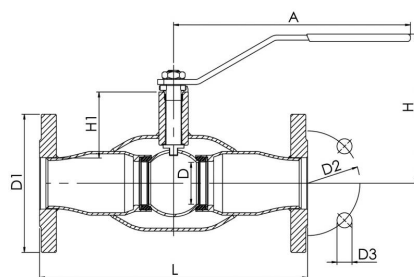
Ponad 70°C, skontaktować się z producentem

Poniżej -30°C, skontaktować się z producentem

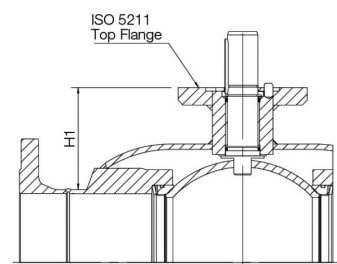
Klasa szczelności A (EN 12266-1)



DN 15-125



DN 150-500



Nieprzeznaczone do pary

DN	PN	Nr katalogowy Vexve	A	D	D1	D2	D3	H	H1	L	kg
15	40	309015	145.5	15	95.0	65.0	14.0	103	26	245	1.3
20	40	309020	144.5	20	105.0	75.0	14.0	117	37	245	3.0
25	40	309025	144.5	25	115.0	85.0	14.0	121	37	275	3.5
32	40	309032	188	32	140.0	100.0	18.0	121	46	275	5.5
40	40	309040	188	40	150.0	110.0	18.0	127	49	320	7.5
50	25	309050	277.5	50	165.0	125.0	18.0	160	70	320	9.5
65	25	309065/25	277.5	65	185.0	145.0	18.0	171	74	325	13.0
80	25	309080/25	277.5	80	200.0	160.0	18.0	218	114	350	18.0
100	25	309100/25	400	100	235.0	190.0	22.0	252	114	350	30.0
125	25	309125/25	600	125	270.0	220.0	26.0	270	122	375	41.0
150	25	309150/25	870	150	300.0	250.0	26.0	280	118	555	72.0
200	25	309200/25	1200	200	360.0	310.0	26.0	350	135	560	130.0
250	25	309250/25		250	425.0	370.0	30.0		158	595	170.0
300	25	309300/25		290	485.0	430.0	30.0		208	716	230.0
350	25	309350/25		340	555.0	490.0	33.0		267	802	374.0
400	25	309400/25		390	620.0	550.0	36.0		309	1140	660.0
500	25	309500/25		489	730.0	660.0	36.0		308	1016	1150.0

Kulowe zawory gazowe, pełnoprzelotowy

309/25 wersja, PN 25, kołnierz/kołnierz, DN 600-800, pełnoprzelotowy

Korpus	DN 600-800 Stal, P355 NL1 (1.0566)/ GP240GH (1.0619)
Kula	DN 600-800 Stal + powłoka nierdzewna, ASTM A350 LF2 +Ni
Uszczelnienie kuli	DN 600-800 PTFE+C
Trzpień	DN 600-800 Stal nierdzewna, X8CrNiS18-9 (1.4305)
Uszczelnienie trzpienia	DN 600-800 NBR
Działanie	DN 600-800 Zawory są dostępne z przekładnią ręczną lub napędem elektrycznym, lub hydraulicznym
Kołnierze	EN 1092-1 Dostępne PN 10, 16, 25, 40
Wyposażenie	DN 600-800 są wyposażone w podstawę mocującą, uchwyty do podnoszenia



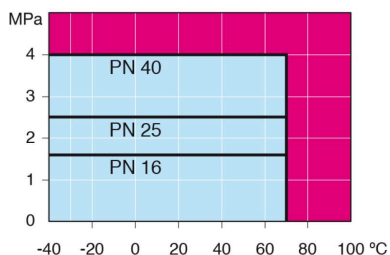
Warunki działania

od -40°C do +70°C

Ponad 70°C, skontaktować się z producentem

Poniżej -30°C, skontaktować się z producentem

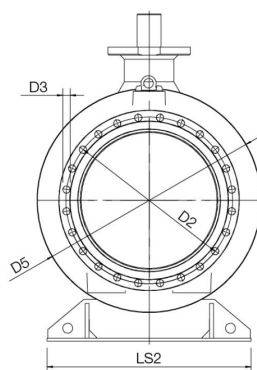
Klasa szczelności A (EN 12266-1)



Nieprzeznaczone do pary

DN	PN	Nr katalogowy Vexve	D	D1	D2	D3	D4	D5	H1	H2	L	LS1	LS2	kg
600	25	309600/25	589	845.0	770.0	39.0	100.0	965.0	371	616	1130	560	965	2575.0
700	25	309700/25	684	960.0	875.0	42.0	120.0	1125.0	416	709	1245	700	1028	3840.0
800	25	309800/25	779	1085.0	990.0	48.0	140.0	1290.0	421	799	1427	680	1290	5400.0

DN 600-800



DN 600-800

