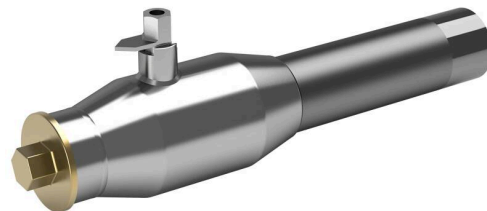


Podziemne zawory kulowe, przelot zredukowany

231/l wersja, Zawór odpowietrzający / krótki, gwint wewnętrzny / spawanie EN (DIN), DN 25-50, przelot zredukowany

Korpus	DN 25-50 Stal nierdzewna, X2CrNiMo17-12-2 (1.4404)
Końcówka do spawania	DN 25-50 Stal, P235GH (1.0345)
Kula	DN 25-50 Stal nierdzewna, X2CrNiMo17-12-2 (1.4404)
Uszczelnienie kuli	DN 25-50 PTFE+C
Trzpień	DN 25-50 Stal nierdzewna, X2CrNiMo17-12-2 (1.4404)
Uszczelnienie trzpienia	DN 25-50 FPM/NBR
Korek	DN 25-50 Mosiądz odporny na odcynkowanie
Wyposażenie	DN 25-50 są wyposażone w niemalowane, korek

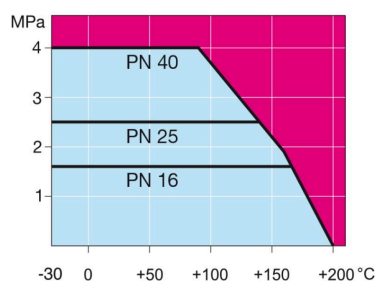


Warunki działania

od -30°C do +200°C

Poniżej 0°C, skontaktować się z producentem

Klasa szczelności A (EN 12266-1)



Nieprzeznaczone do pary

DN	Nr katalogowy Vexve	D	D1	D2	H	H1	HEX	HEX19	L	L1	L2	L3	R	S	kg
25	231025/l	20	33.7	48.3	73	27	19	19	412	395	338	255	4	4	1.9
40	231040/l	32	48.3	70.0	85	31	27	19	416	395	319	215	4,5	4,5	2.9
50	231050/l	40	60.3	88.9	92	32	27	19	416	392	303	194	4	4	3.7

DN 25-50

