

# Zawory do pary, przelot zredukowany

172 wersja, gwint wewnętrzny / gwint wewnętrzny, DN 15-50, przelot zredukowany

Korpus	DN 15-50 Stal, P235GH (1.0345)
Kula	DN 15-50 Stal nierdzewna, X5CrNi18-10 (1.4301)
Uszczelnienie kuli	DN 15-50 PTFE+GF
Trzpień	DN 15-50 Stal nierdzewna, X8CrNiS18-9 (1.4305)
Uszczelnienie trzpienia	DN 15-50 grafit
Działanie	DN 15-50 Z uchwytem ze stali ocynkowanej



## Warunki działania

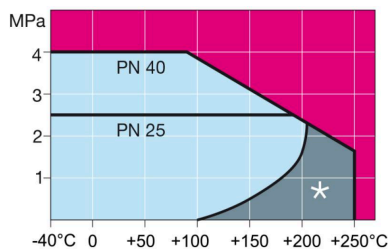
DN15–150: od -40°C do +250°C

DN200–250: od -40°C do +200°C

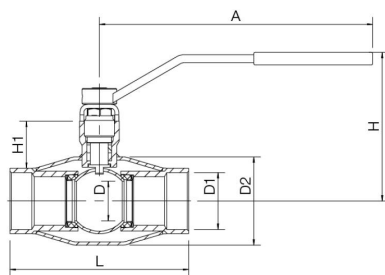
Poniżej -20°C, skontaktować się z producentem

\*) Nieprzeznaczone do pary przegrzanej

Klasa szczelności A (EN 12266-1)



DN 15-50



DN	PN	Nr katalogowy Vexve	A	D	D1	D2	H	H1	L	kg
15	40	172015	145	10	R 1/2	33.7	118	30	85	0.5
20	40	172020	145	15	R 3/4	42.4	122	31	100	0.6
25	40	172025	145	20	R 1	48.3	138	44	115	0.9
32	40	172032	145	25	R 1 1/4	60.8	142	43	130	1.2
40	40	172040	276	32	R 1 1/2	70.0	143	47	150	2.1
50	40	172050	276	40	R 2	88.9	150	48	180	2.8