

Zawory do pary, przelot zredukowany

173 wersja, kołnierz/kołnierz, DN 15-150, przelot zredukowany

Korpus	DN 15-150 Stal, P235GH (1.0345)
Kula	DN 15-150 Stal nierdzewna, X5CrNi18-10 (1.4301)
Uszczelnienie kuli	DN 15-150 PTFE+GF
Trzpień	DN 15-150 Stal nierdzewna, X8CrNiS18-9 (1.4305)
Uszczelnienie trzpienia	DN 15-50 grafit
	DN 65-150 KALREZ/EPDM
Działanie	DN 15-150 Z uchwytem ze stali ocynkowanej
Kołnierze	EN 1092-1
	Dostępne PN 10, 16, 25, 40



Warunki działania

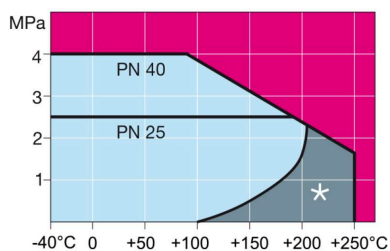
DN15–150: od -40°C do +250°C

DN200–250: od -40°C do +200°C

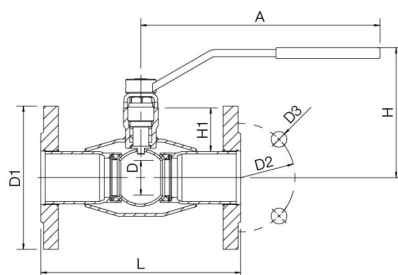
Poniżej -20°C, skontaktować się z producentem

*) Nieprzeznaczone do pary przegrzanej

Klasa szczelności A (EN 12266-1)



DN 15-250



DN	PN	Nr katalogowy Vexve	A	D	D1	D2	D3	H	H1	L	kg
15	40	173015	145	10	95.0	65.0	14.0	117	32	130	2.0
20	40	173020	145	15	105.0	75.0	14.0	121	33	150	2.6
25	40	173025	145	20	115.0	85.0	14.0	139	46	160	3.4
32	40	173032	145	25	140.0	100.0	18.0	142	45	180	5.0
40	40	173040	276	32	150.0	110.0	18.0	143	50	200	6.5
50	40	173050	276	40	165.0	125.0	18.0	150	50	230	8.5
65	25	173065/25	278	50	185.0	145.0	18.0	159	62	270	11.0
80	25	173080/25	278	65	200.0	160.0	18.0	170	68	280	14.0
100	25	173100/25	278	80	235.0	190.0	22.0	218	101	300	20.2
125	25	173125/25	400	100	270.0	220.0	26.0	253	101	325	30.0
150	25	173150/25	600	125	300.0	250.0	26.0	272	107	350	39.0