

# Kulowe zawory gazowe, przelot zredukowany

115/25 wersja, PN 25, kołnierz/spawanie, EN (DIN), DN 65-300, przelot zredukowany

Korpus	DN 65-300 Stal, P235GH (1.0345)
Kula	DN 65-300 Stal nierdzewna, X5CrNi18-10 (1.4301)
Uszczelnienie kuli	DN 65-300 PTFE+C
Trzpień	DN 65-300 Stal nierdzewna, X8CrNiS18-9 (1.4305)
Uszczelnienie trzpienia	DN 65-300 NBR
Działanie	DN 65-250 Z uchwytem ze stali ocynkowanej DN 300 Bez uchwyty
Kołnierze	EN 1092-1 Dostępne PN 10, 16, 25, 40



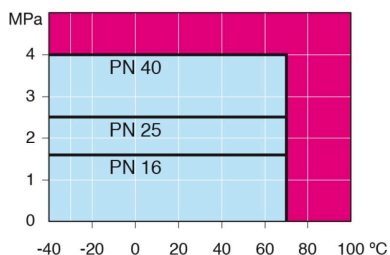
## Warunki działania

od -40°C do +70°C

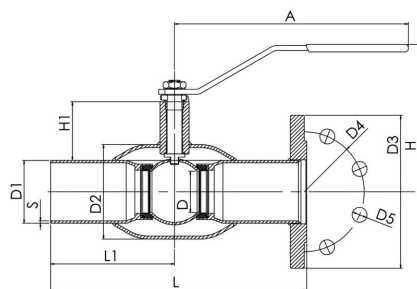
Ponad 70°C, skontaktować się z producentem

Poniżej -30°C, skontaktować się z producentem

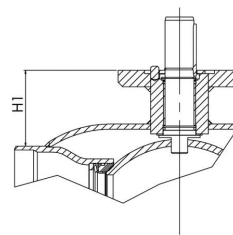
Klasa szczelności A (EN 12266-1)



DN 10-150



DN 200-300



Nieprzeznaczone do pary

DN	PN	Nr katalogowy Vexve	A	D	D1	D2	D3	D4	D5	H	H1	L	L1	S	kg
65	25	115065/25	278	50	76.1	101.6	185.0	145.0	18.0	157	62	310	150	2.9	7.3
80	25	115080/25	278	65	88.9	121.0	200.0	160.0	18.0	170	68	310	150	3.2	9.3
100	25	115100/25	279	80	114.3	146.0	235.0	190.0	22.0	216	101	335	163	3.6	14.0
125	25	115125/25	400	100	139.7	177.8	270.0	220.0	26.0	251	101	335	163	4	23.0
150	25	115150/25	600	125	168.3	219.1	300.0	250.0	26.0	272	107	360	175	4.5	27.0
200	25	115200/25	870	150	219.1	273.0	360.0	310.0	26.0	282	92	415	200	4.5	53.0
250	25	115250/25	1200	200	273.0	355.6	425.0	370.0	30.0	350	108	540	265	5	94.0
300	25	115300/25		250	323.9	457.0	485.0	430.0	30.0		133	560	277.8	5.6	137.0