

# Zawory kulowe stalowe, pełnoprzelotowy

153/25 wersja, PN 25, kołnierz/kołnierz, DN 15-500, pełnoprzelotowy

Korpus	DN 15-400 Stal, P235GH (1.0345) DN 500 Stal, P355 NL1 (1.0566)/ GP240GH (1.0619)
Kula	DN 15-400 Stal nierdzewna, X5CrNi18-10 (1.4301)
Uszczelnienie kuli	DN 15-500 PTFE+C
Trzpień	DN 15-500 Stal nierdzewna, X8CrNiS18-9 (1.4305)
Uszczelnienie trzpienia	DN 15-500 FPM
Działanie	DN 15-200 Z uchwytem ze stali ocynkowanej DN 250-500 Zawory są dostępne z przekładnią ręczną lub napędem elektrycznym, lub hydraulicznym
Kołnierze	EN 1092-1 Dostępne PN 10, 16, 25, 40

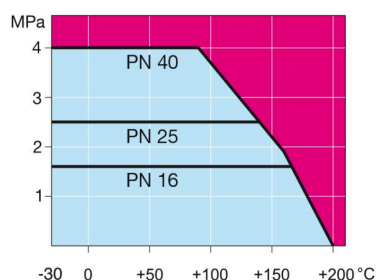


## Warunki działania

od -30°C do +200°C

Poniżej 0°C, skontaktować się z producentem

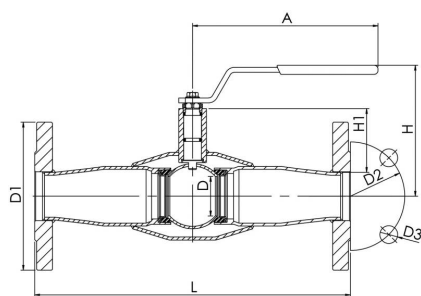
Klasa szczelności A (EN 12266-1)



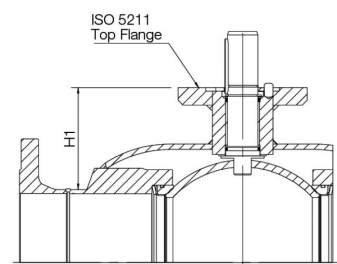
Nieprzeznaczone do pary

DN	PN	Nr katalogowy Vexve	A	D	D1	D2	D3	H	H1	L	kg
15	40	153015	147	15	95.0	65.0	14.0	103	26	245	1.3
20	40	153020	145	20	105.0	75.0	14.0	117	37	245	3.0
25	40	153025	145	25	115.0	85.0	14.0	121	37	275	3.5
32	40	153032	188	32	140.0	100.0	18.0	121	46	275	5.5
40	40	153040	188	40	150.0	110.0	18.0	127	49	320	7.5
50	25	153050	278	50	165.0	125.0	18.0	158	70	320	9.5
65	25	153065/25	278	65	185.0	145.0	18.0	171	74	325	13.0
80	25	153080/25	279	80	200.0	160.0	18.0	218	114	350	18.0
100	25	153100/25	400	100	235.0	190.0	22.0	253	113	350	30.0
125	25	153125/25	600	125	270.0	220.0	26.0	272	121	375	41.0
150	25	153150/25	870	150	300.0	250.0	26.0	281	117	555	72.0
200	25	153200/25	1200	200	360.0	310.0	26.0	343	135	560	130.0
250	25	153250/25		250	425.0	370.0	30.0		158	595	170.0
300	25	153300/25		290	485.0	430.0	30.0		206	716	230.0
350	25	153350/25		340	555.0	490.0	33.0		267	802	374.0
400	25	153400/25		390	620.0	550.0	36.0		306	1140	660.0
500	25	153500/25		489	730.0	660.0	36.0		308	1016	1150.0

DN 15-125



DN 150-500



# Zawory kulowe stalowe, pełnoprzelotowy

153/25 wersja, PN 25, kołnierz/kołnierz, DN 600-800, pełnoprzelotowy

Korpus	DN 600-800 Stal, P355 NL1 (1.0566)/ GP240GH (1.0619)
Uszczelnienie kuli	DN 600-800 PTFE+C
Trzpień	DN 600-800 Stal nierdzewna, X8CrNiS18-9 (1.4305)
Uszczelnienie trzpienia	DN 600-800 FPM
Działanie	DN 600-800 Zawory są dostępne z przekładnią ręczną lub napędem elektrycznym, lub hydraulicznym
Kołnierze	EN 1092-1 Dostępne PN 10, 16, 25, 40
Wyposażenie	DN 600-800 są wyposażone w zawór odwadniający, podstawa mocująca, uchwyty do podnoszenia

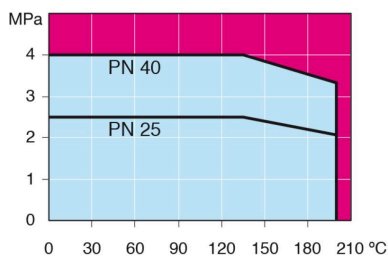


## Warunki działania

od -30°C do +200°C

Poniżej 0°C, skontaktować się z producentem

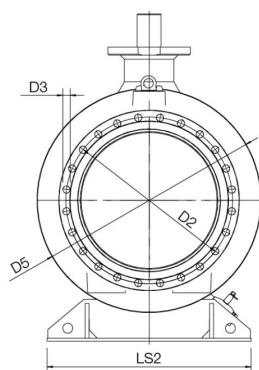
Klasa szczelności A (EN 12266-1)



Nieprzeznaczone do pary

DN	PN	Nr katalogowy Vexve	D	D1	D2	D3	D4	H1	H2	L	LS1	LS2	kg
600	25	153600/25	589	845.0	770.0	39.0	100.0	371	616	1130	560	965	2575.0
700	25	153700/25	684	960.0	875.0	42.0	120.0	416	709	1245	700	1028	3840.0
800	25	153800/25	779	1085.0	990.0	48.0	140.0	421	799	1427	680	1290	5400.0

DN 600-800



DN 600-800

