

# Zawory kulowe stalowe, pełnoprzelotowy

153 wersja, kołnierz/kołnierz, DN 15-500, pełnoprzelotowy

Korpus	DN 15-400 Stal, P235GH (1.0345) DN 500 Stal, P355 NL1 (1.0566)/ GP240GH (1.0619)
Kula	DN 15-400 Stal nierdzewna, X5CrNi18-10 (1.4301)
Uszczelnienie kuli	DN 15-500 PTFE+C
Trzpień	DN 15-500 Stal nierdzewna, X8CrNiS18-9 (1.4305)
Uszczelnienie trzpienia	DN 15-500 FPM
Działanie	DN 15-200 Z uchwytem ze stali ocynkowanej DN 250-500 Zawory są dostępne z przekładnią ręczną lub napędem elektrycznym, lub hydraulicznym
Kołnierze	EN 1092-1 Dostępne PN 10, 16, 25, 40

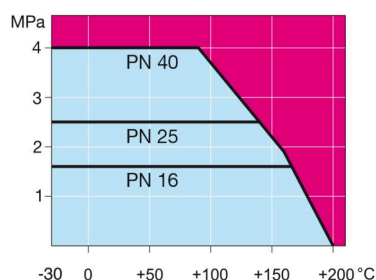


## Warunki działania

od -30°C do +200°C

Poniżej 0°C, skontaktować się z producentem

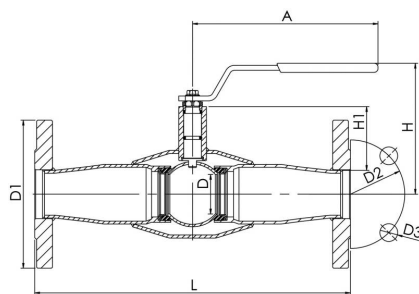
Klasa szczelności A (EN 12266-1)



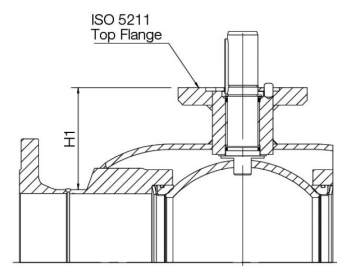
Nieprzeznaczone do pary

DN	PN	Nr katalogowy Vexve	A	D	D1	D2	D3	H	H1	L	kg
15	40	153015	147	15	95.0	65.0	14.0	103	26	245	1.3
20	40	153020	145	20	105.0	75.0	14.0	117	37	245	3.0
25	40	153025	145	25	115.0	85.0	14.0	121	37	275	3.5
32	40	153032	188	32	140.0	100.0	18.0	121	46	275	5.5
40	40	153040	188	40	150.0	110.0	18.0	127	49	320	7.5
50	25	153050	278	50	165.0	125.0	18.0	158	70	320	9.5
65	16	153065	278	65	185.0	145.0	18.0	171	74	325	13.5
80	16	153080	279	80	200.0	160.0	18.0	218	114	350	19.0
100	16	153100	400	100	220.0	180.0	18.0	253	113	350	24.0
125	16	153125	600	125	250.0	210.0	18.0	272	121	375	34.0
150	16	153150	870	150	285.0	240.0	22.0	281	117	515	65.0
200	16	153200	1200	200	340.0	295.0	22.0	343	135	560	120.0
250	16	153250		250	405.0	355.0	26.0		158	595	160.0
300	16	153300		290	460.0	410.0	26.0		206	716	220.0
350	16	153350		340	520.0	470.0	26.0		267	802	350.0
400	16	153400		390	580.0	525.0	30.0		306	1140	610.0
500	16	153500		489	715.0	650.0	33.0		308	1016	1100.0

DN 15-125



DN 150-500



# Zawory kulowe stalowe, pełnoprzelotowy

153 wersja, kołnierz/kołnierz, DN 600-800, pełnoprzelotowy

Korpus	DN 600-800 Stal, P355 NL1 (1.0566)/ GP240GH (1.0619)
Uszczelnienie kuli	DN 600-800 PTFE+C
Trzpień	DN 600-800 Stal nierdzewna, X8CrNiS18-9 (1.4305)
Uszczelnienie trzpienia	DN 600-800 FPM
Działanie	DN 600-800 Zawory są dostępne z przekładnią ręczną lub napędem elektrycznym, lub hydraulicznym
Kołnierze	EN 1092-1 Dostępne PN 10, 16, 25, 40
Wypożądzenie	DN 600-800 s wypożądzone w zawór odwadniający, podstawa mocująca, uchwyty do podnoszenia

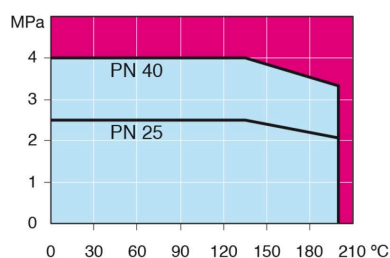


## Warunki działania

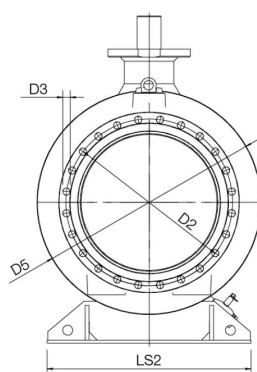
od -30°C do +200°C

Poniżej 0°C, skontaktować się z producentem

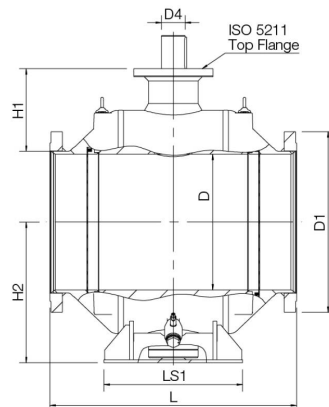
Klasa szczelności A (EN 12266-1)



DN 600-800



DN 600-800



Nieprzeznaczone do pary

DN	PN	Nr katalogowy Vexve	D	D1	D2	D3	D4	D5	H1	H2	L	LS1	LS2	kg
600	16	153600	589	840.0	770.0	36.0	100.0	965.0	371	616	1130	560	965	2520.0
700	16	153700	684	910.0	840.0	36.0	120.0	1125.0	416	709	1245	700	1028	3660.0
800	16	153800	779	1025.0	950.0	39.0	140.0	1290.0	421	799	1385	680	1290	5400.0