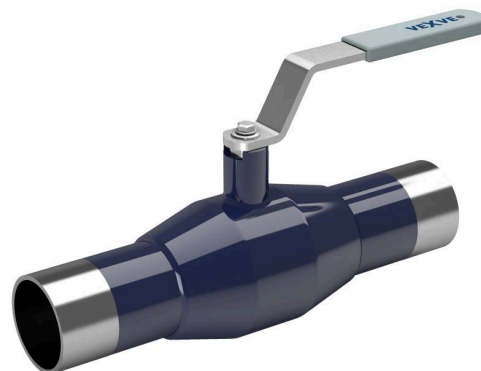


# Zawory kulowe stalowe, przelot zredukowany

100 wersja, spawanie/spawanie, EN (DIN), DN 10-250, przelot zredukowany

Korpus	DN 10-250 Stal, P235GH (1.0345)
Kula	DN 10-250 Stal nierdzewna, X5CrNi18-10 (1.4301)
Uszczelnienie kuli	DN 10-250 PTFE+C
Trzpień	DN 10-250 Stal nierdzewna, X8CrNiS18-9 (1.4305)
Uszczelnienie trzpienia	DN 10-250 FPM
Działanie	DN 10-250 Z uchwytem ze stali ocynkowanej

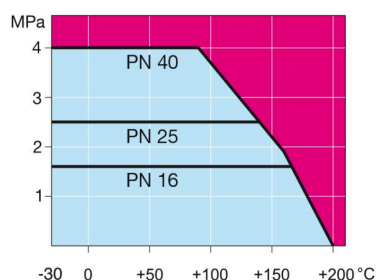


## Warunki działania

od -30°C do +200°C

Poniżej 0°C, skontaktować się z producentem

Klasa szczelności A (EN 12266-1)

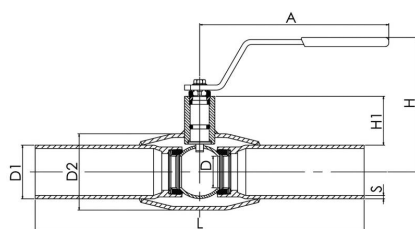


Nieprzeznaczone do pary

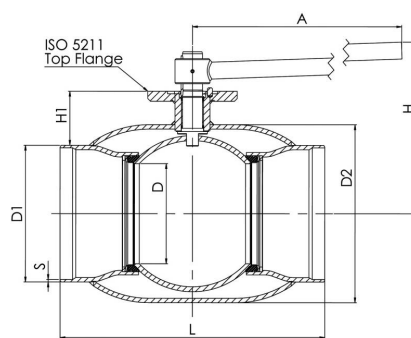
DN	PN	Nr katalogowy Vexve	A	D	D1	D2	H	H1	L	S	kg
10	40	100010	145	10	17.2	33.7	98	22	230	2	0.6
15	40	100015	145	10	21.3	33.7	98	22	230	2	0.6
20	40	100020	145	15	26.9	42.4	103	23	230	2,3	0.8
25	40	100025	145	20	33.7	48.3	118	34	230	2,6	1.0
32	40	100032	145	25	42.4	60.3	121	33	260	2,6	1.4
40	40	100040	188	32	48.3	70.0	120	43	260	2,6	1.8
50	40	100050	188	40	60.3	88.9	127	44	300	2,9	2.6
65	25	100065	277,5	50	76.1	101.6	159	62	300	2,9	4.0
80	25	100080	277,5	65	88.9	121.0	171	68	300	3,2	5.3
100	25	100100	278,5	80	114.3	146.0	218	101	325	3,6	8.3
125	25	100125	400	100	139.7	177.8	252	101	325	4	13.4
150	25	100150	600	125	168.3	219.1	272	107	350	4,5	18.0
200	25	100200	870	150	219.1	273.0	280	92	400	4,5	39.0
250	25	100250	1200	200	273.0	355.6	350	108	530	5	74.0

\*DN 700-800 dostępne też w PN40. Aby uzyskać więcej informacji, należy skontaktować się z naszym działem obsługi klienta.

DN 10-150



DN 200-250



# Zawory kulowe stalowe, przelot zredukowany

100 wersja, spawanie/spawanie, EN (DIN), DN 300-600, przelot zredukowany

Korpus	DN 300-500 Stal, P235GH (1.0345) DN 600 Stal, P355 NL1 (1.0566)/ GP240GH (1.0619)
Kula	DN 300-600 Stal nierdzewna, X5CrNi18-10 (1.4301)
Uszczelnienie kuli	DN 300-600 PTFE+C
Trzpień	DN 300-600 Stal nierdzewna, X8CrNiS18-9 (1.4305)
Uszczelnienie trzpienia	DN 300-600 FPM
Działanie	DN 300-600 Zawory są dostępne z przekładnią ręczną lub napędem elektrycznym, lub hydraulicznym

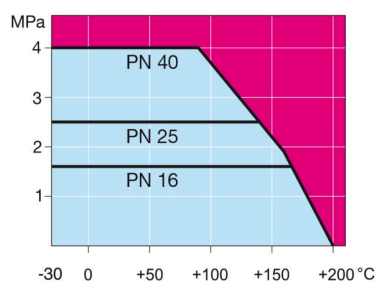


## Warunki działania

od -30°C do +200°C

Poniżej 0°C, skontaktować się z producentem

Klasa szczelności A (EN 12266-1)

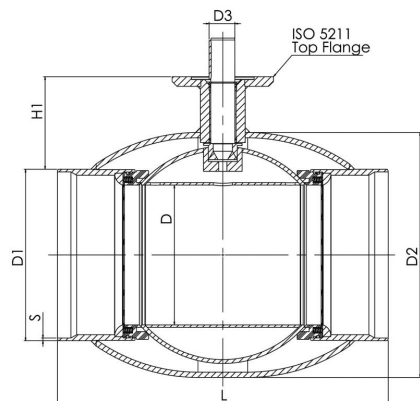


Nieprzeznaczone do pary

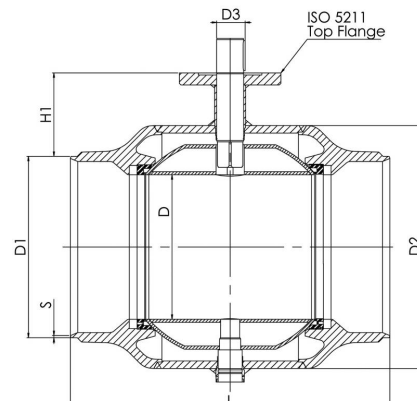
DN	PN	Nr katalogowy Vexve	D	D1	D2	D3	H1	L	S	kg
300	25	100300	250	323.9	457.0	50.0	133	550	5.6	110.0
350	25	100350	290	355.6	508.0	50.0	192	686	6,3	170.0
400	25	100400	340	406.4	610.0	70.0	242	762	7,0	250.0
500	25	100500	390	508.0	660.0	90.0	259	914	7,0	400.0
600	25	100600	489	610.0	813.0	90.0	274	1065	7.1	997.0

\*DN 700-800 dostępne też w PN40. Aby uzyskać więcej informacji, należy skontaktować się z naszym działem obsługi klienta.

DN 300-500



DN 600



# Zawory kulowe stalowe, przelot zredukowany

100 wersja, spawanie/spawanie, EN (DIN), DN 700-800, przelot zredukowany

Korpus	DN 700-800 Stal, P355 NL1 (1.0566)/ GP240GH (1.0619)
Kula	DN 700-800 Stal + powłoka nierdzewna, ASTM A350 LF2 +Ni
Uszczelnienie kuli	DN 700-800 PTFE+C
Trzpień	DN 700-800 Stal nierdzewna, X8CrNiS18-9 (1.4305)
Uszczelnienie trzpienia	DN 700-800 FPM
Działanie	DN 700-800 Zawory są dostępne z przekładnią ręczną lub napędem elektrycznym, lub hydraulicznym
Wyposażenie	DN 700-800 są wyposażone w zawór odwadniający, podstawa mocująca, uchwyty do podnoszenia

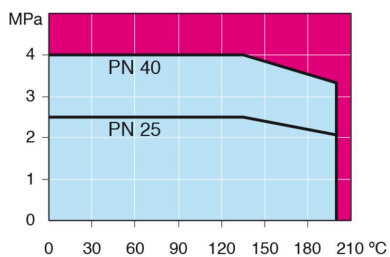


## Warunki działania

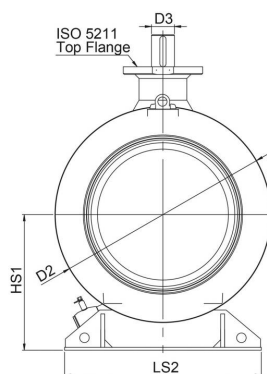
od -30°C do +200°C

Poniżej 0°C, skontaktować się z producentem

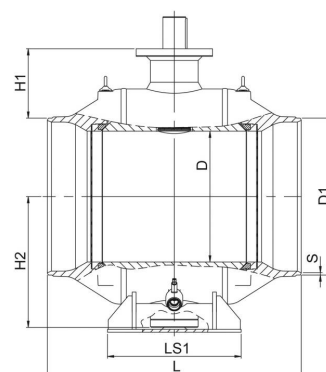
Klasa szczelności A (EN 12266-1)



DN 700-800



DN 700-800



Nieprzeznaczone do pary

DN	PN	Nr katalogowy Vexve	D	D1	D2	D3	H1	H2	HS1	L	LS1	LS2	S	kg
700	25	100700	589	711.0	965.0	100.0	336	592	616	1205	560	965	8	2500.0
800	25	100800	684	813.0	1125.0	120.0	365	684	709	1330	700	1028	8.8	3650.0

\*DN 700-800 dostępne też w PN40. Aby uzyskać więcej informacji, należy skontaktować się z naszym działem obsługi klienta.