

Podziemne zawory kulowe, pełnoprzelotowy

157/S/HG wersja, spawanie/spawanie, EN (DIN), DN 150-700, pełnoprzelotowy

Korpus	DN 150-350 Stal, P235GH (1.0345) DN 400-700 Stal, P355 NL1 (1.0566)/ GP240GH (1.0619)
Kula	DN 150-400 Stal nierdzewna, X5CrNi18-10 (1.4301) DN 500-700 Stal + powłoka nierdzewna, ASTM A350 LF2 +Ni
Uszczelnienie kuli	DN 150-700 PTFE+C
Trzpień	DN 150-700 Stal nierdzewna, X8CrNiS18-9 (1.4305)
Uszczelnienie trzpienia	DN 150-700 FPM
Działanie	DN 150-700 Zawory są dostępne z przekładnią kątową i standardową przejściówką sześciokątną 27 lub 32 mm
Góra trzpienia	DN 150-700 Stal nierdzewna, X5CrNi18-10 (1.4301)
Wyposażenie	DN 150-700 są wyposażone w niemalowane

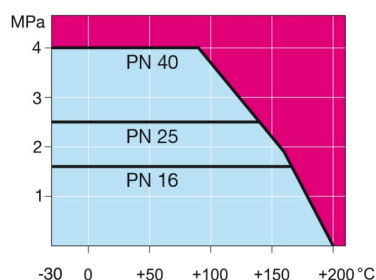


Warunki działania

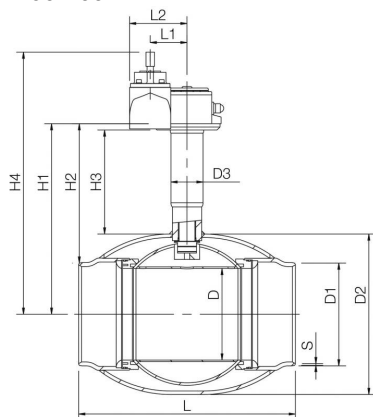
od -30°C do +200°C

Poniżej 0°C, skontaktować się z producentem

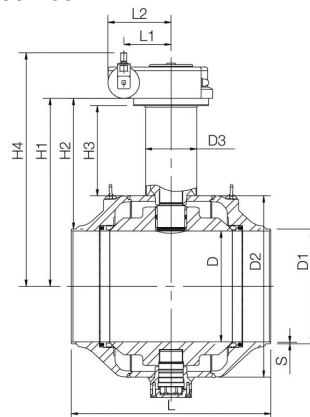
Klasa szczelności A (EN 12266-1)



DN 150-400



DN 500-700



Nieprzeznaczone do pary

DN	PN	Nr katalogowy Vexve	D	D1	D2	D3	H1	H2	H3	H4	L	L1	L2	S	W1	W2	kg
150	25	157150/S/HG	150	168.3	273.0	76.1	490	406	334	713	400	84	149	4,5	81	198	90.0
200	25	157200/S/HG	200	219.1	355.6	76.1	525	415	327	764	530	97	162	5	90	208	140.0
250	25	157250/S/HG	250	273.0	457.0	88.9	580	443	331	809	550	138	222	5	141	235	190.0
300	25	157300/S/HG	290	323.9	508.0	102.0	603	440	329	832	686	138	222	5,6	141	235	210.0
350	25	157350/S/HG	340	355.6	610.0	114.0	680	502	350	909	762	138	222	6,3	150	235	370.0
400	25	157400/S/HG	390	406.0	660.0	140.0	720	516	350	946	1100	182	267	7,1	188	236	670.0
500	25	157500/S/HG	489	508.0	813.0	196.0	799	545	352	1025	970	182	267	7,1	188	236	1070.0
600	25	157600/S/HG	589	610.0	965.0	273.0	1000	696	480	1243	1065	253	337	7,1	255	498	2490.0
700	25	157700/S/HG	684	712.0	1125.0	273.0	1081	725	480	1332	1205	253	362	8	255	420	3620.0

*DN 600-800 dostępne też w PN40. Aby uzyskać więcej informacji, należy skontaktować się z naszym działem obsługi klienta.