

Podziemne zawory kulowe, przelot zredukowany

107/S/HG wersja, spawanie/spawanie, EN (DIN), DN 200-800, przelot zredukowany

Korpus	DN 200-500 Stal, P235GH (1.0345) DN 600-800 Stal, P355 NL1 (1.0566)/ GP240GH (1.0619)
Kula	DN 200-600 Stal nierdzewna, X5CrNi18-10 (1.4301) DN 700-800 Stal + powłoka nierdzewna, ASTM A350 LF2 +Ni
Uszczelnienie kuli	DN 200-800 PTFE+C
Trzpień	DN 200-800 Stal nierdzewna, X8CrNiS18-9 (1.4305)
Uszczelnienie trzpienia	DN 200-800 FPM
Działanie	DN 200-800 Zawory są dostępne z przekładnią kątową i standardową przejściówką sześciokątną 27 lub 32 mm
Góra trzpienia	DN 200-800 Stal nierdzewna, X5CrNi18-10 (1.4301)
Wyposażenie	DN 200-800 są wyposażone w niemalowane

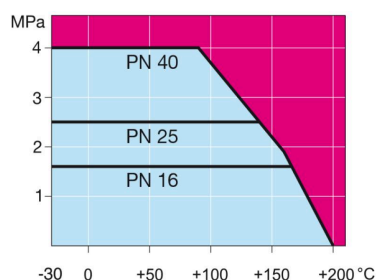


Warunki działania

od -30°C do +200°C

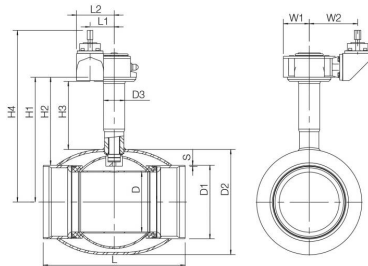
Poniżej 0°C, skontaktować się z producentem

Klasa szczelności A (EN 12266-1)

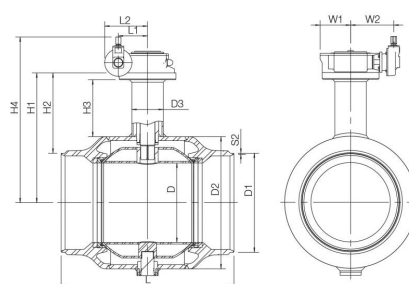


Nieprzeznaczone do pary

DN 200-500



DN 600-800



DN	PN	Nr katalogowy Vexve	D	D1	D2	D3	D4	H1	H2	H3	H4	L	L1	L2	S1	S2	W1	W2	kg
200	25	107200/S/HG	150	219.1	273.0	76.1	35.0	490	380	334	713	400	84	149	7,1	4,5	81	198	71.0
250	25	107250/S/HG	200	273.0	355.6	76.1	40.0	525	389	327	765	530	97	162	8,8	6	90	208	109.0
300	25	107300/S/HG	250	323.9	457.0	88.9	50.0	580	418	331	805	550	138	183	8,8	5,6	125	235	163.0
350	25	107350/S/HG	290	355.6	508.0	102.0	50.0	603	425	329	830	686	138	183	12,5	6,3	125	235	210.0
400	25	107400/S/HG	340	406.4	610.0	115.0	70.0	680	477	350	909	762	138	222	12,5	7,0	150	235	333.0
500	25	107500/S/HG	390	508.0	660.0	140.0	90.0	720	466	350	947	914	180	264	14,2	7,0	188	266	495.0
600	25	107600/S/HG	489	610.0	813.0	194.0	90.0	799	494	350	1020	1065	180	264		7,1	175	266	1090.0
700	25	107700/S/HG	589	711.0	965.0	273.0	100.0	1000	645	480	1243	1205	253	335		8	255	498	2627.0
800	25	107800/S/HG	684	813.0	1125.0	273.0	120.0	1080	674	480	1332	1330	253	362		8,8	255	420	3940.0

*DN 700-800 dostępne też w PN40. Aby uzyskać więcej informacji, należy skontaktować się z naszym działem obsługi klienta.